

# Helas, amy, que ta longue demeure à4

Claude Martin

Livre VIII de 25 chansons nouvelles à 4 parties - Paris - N.du Chemin - 1550

Canto

He - las, a - my, que ta lon - gue de - meu - re,  
Car sans te voir un seul iour, un quart d'heu - re,

Alto

8 He - las, a - my, que ta lon - gue de - meu - re,  
Car sans te voir un seul iour, un quart d'heu - re,

Tenor

8 He - las, a - my, que ta lon - gue de - meu - re,  
Car sans te voir un seul iour, un quart d'heu - re,

Basso

He - las, a - my, que ta lon - gue de - meu - re,  
Car sans te voir un seul iour, un quart d'heu - re,

7

m'est en - nuy - eu - s'et for - te'à sup - por  
me sont tant longs, que ne les puis -

8 m'est en - nuy - eu - s'et for - te'à sup -  
me sont tant longs que ne le puis

8 m'est en - nuy - eu - s'et for - te'à sup -  
me sont tant longs que ne les puis sup -

m'est en - nuy - eu - s'et for - te'à sup  
me sont tant longs que ne les puis -

11

1 2  
- comp ter, ter, et n'y a nul qui peut re - con - for -

8 por comp - ter, ter, et n'y a nul qui peut re -

8 - ter, ter, et n'y a nul qui peut re -

comp - ter, ter, et n'y a nul qui peut re -

por comp - ter, ter, et n'y a nul qui peut re -

ter mon po - vre coeur, qui si fort se la - men - te,  
 con - for - ter mon po - vre coeur, qui si fort se la - men - te,  
 con - for - ter mon po - vre coeur, qui si fort se la - men - te,  
 con - for - ter mon po - vre coeur qui si fort se la - men - te,

n'ay - ant plai - sir qu'à se des - con - for - ter, tant  
 n'ay - ant plai - sir qu'à se des - con - for - ter, des con - for - ter,  
 n'ay - ant plai - sir qu'à se des - con - for - ter,  
 n'ay - ant plai - sir qu'à se des - con - for - ter,

que se - ray de toy (a - my) ab - sen - te,  
 tant que se - ray de toy (a - my) ab - sen - te,  
 tant que se - ray de toy (a - my) ab - sen - te,  
 tant que de toy se - ray (a - my) ab - sen - te, te.

## Canto

## Helas, amy, que ta longue demeure à4

Claude Martin

Livre VIII de 25 chansons nouvelles à 4 parties - Paris - N.du Chemin - 1550

He Car - las, a - my, que ta lon - gue de -  
Car sans te voir un seul iour, un quart  
meu d'heu - re, m'est en - nuy -  
tant  
eu - s'et for - te'à que sup - por  
ne les puis -  
ter, ter, et n'y a nul qui peult re-con-for -  
ter mon po - vre coeur, qui si fort se la - men - te,  
n'ay - ant plai - sir qu'à se des - con - for -  
ter, tant que se - ray de toy (a -  
my) ab - sen - te, te.

## Alto

# Helas, amy, que ta longue demeure à4

Claude Martin

Livre VIII de 25 chansons nouvelles à 4 parties - Paris - N.du Chemin - 1550

8 He Car - las, a - my, que ta lon - gue de -  
Car sans a te voir un seul iour, un quart

5 meu - re, m'est en - nuy - eu - s'et  
d'heu re, me sont tant longs que

10 for - te'à sup - por - ter, ne le puis comp - ter, et

14 n'y a nul qui peult re - con - for - ter

17 mon po - vre coeur, qui si fort se la - men - te,

22 n'ay - ant plai - sir qu'à se des - con - for - ter, des

27 con - for - ter, tant que se - ray de toy (a -

32 my) ab - sen - te, te.

Tenor

# Helas, amy, que ta longue demeure à4

Claude Martin

Livre VIII de 25 chansons nouvelles à 4 parties - Paris - N.du Chemin - 1550

8 He - las, a - my, que ta lon - gue de  
Car sans a te - voir un seul iour, un quart

5 meu d'heu - re, m'est en - nuy - eu - s'et  
re, me sont tant longs

9 1  
8 for - te'à sup - por - puis sup - comp - ter,  
que ne les -

13 2  
8 ter, et n'y a nul qui peut re - con - for - ter mon po - vre

18  
8 coeur, qui si fort se la - men - te,

22  
8 n'ay - ant plai - sir qu'à se des - con - for -

27  
8 - ter, tant que se - ray de toy (a - my)

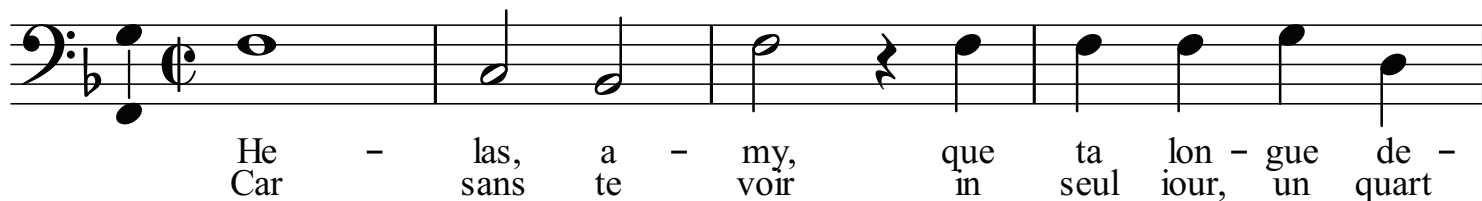
32 1 2  
8 ab - sen - te, te.

## Basso

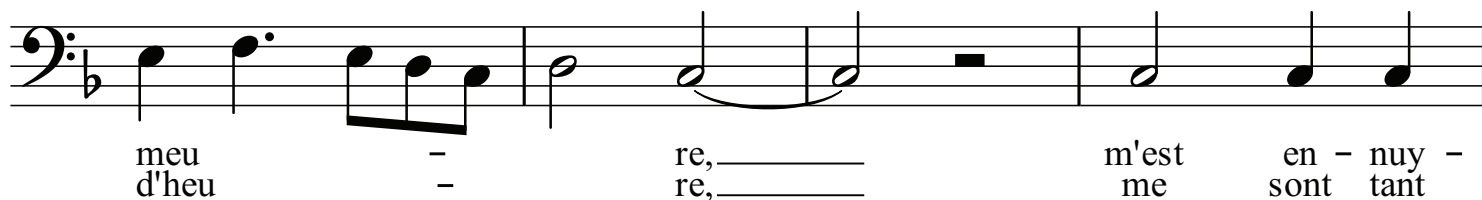
## Helas, amy, que ta longue demeure à4

Claude Martin

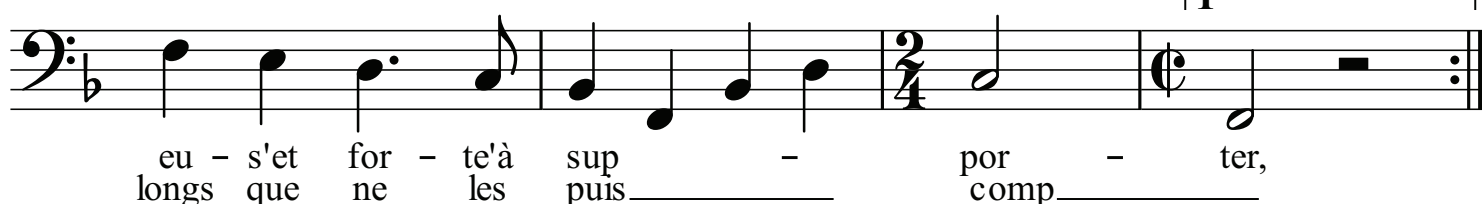
Livre VIII de 25 chansons nouvelles à 4 parties - Paris - N.du Chemin - 1550



5



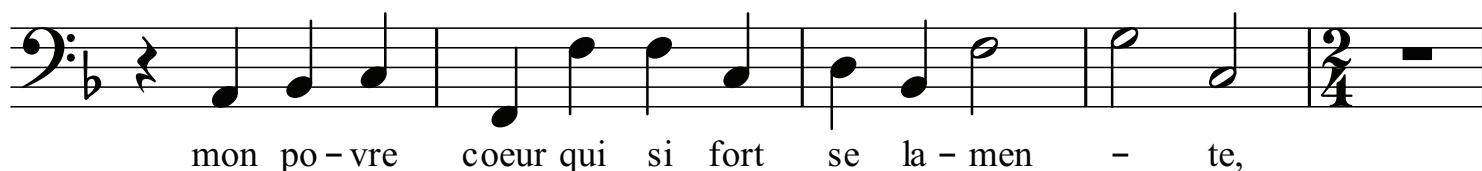
9



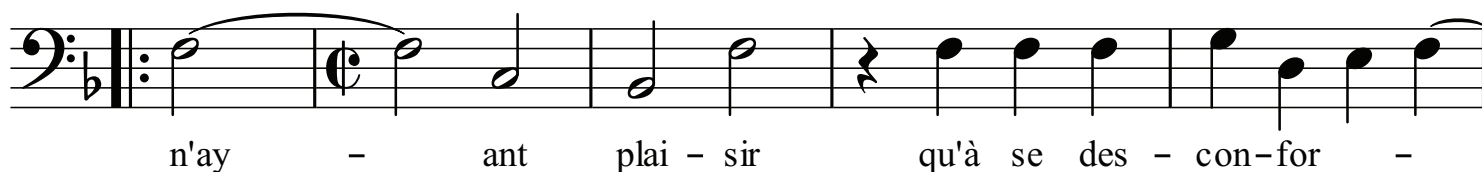
13



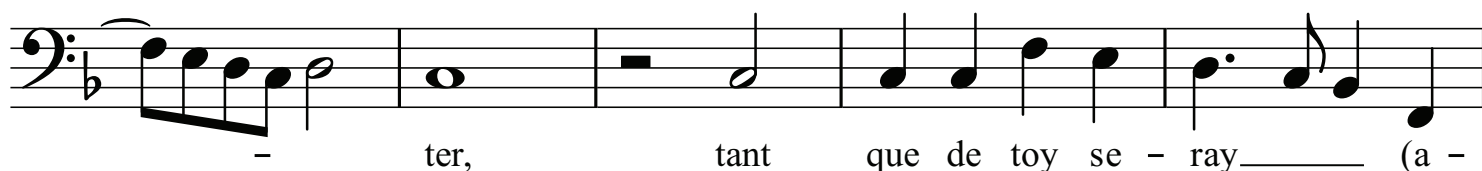
17



22



27



32

